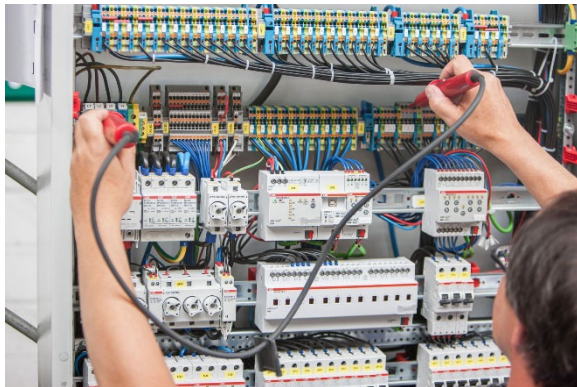


## Ortsfeste elektrische Anlagen prüfen

Sachkunde für die Prüfung von ortsfesten elektrischen Anlagen nach DIN VDE 0100-600 und DIN VDE 0105-100



PHOTOMAKERS.DE

### Termine 2024

Semindauer 2 Tage

1. Tag: 10:00-16:30 Uhr, 2. Tag: 9:00-15:30 Uhr

09.-10.01.24 – Dresden	02.-03.07.24 – Köln
23.-24.01.24 – Hamburg	16.-17.07.24 – Stuttgart
06.-07.02.24 – Köln	27.-28.08.24 – Leipzig
20.-21.02.24 – Stuttgart	10.-11.09.24 – Hamburg
12.-13.03.24 – München	24.-25.09.24 – Frankfurt
19.-20.03.24 – Berlin	08.-09.10.24 – Essen
09.-10.04.24 – Dortmund	15.-16.10.24 – München
23.-24.04.24 – Frankfurt	05.-06.11.24 – Berlin
14.-15.05.24 – Hannover	19.-20.11.24 – Hannover
04.-05.06.24 – Mannheim	03.-04.12.24 – Mannheim
18.-19.06.24 – Nürnberg	17.-18.12.24 – Nürnberg

Am nächsten Tag kann zusätzlich das Seminar „Ortsveränderliche elektrische Betriebsmittel prüfen“ besucht werden.

### Teilnahmegebühr

**920 €** zzgl. 19 % MwSt., inkl. Unterlagen, Getränke, Pausenverpflegung, Mittagessen und Sachkundennachweis mit Angabe der Lehrinhalte und Zeiten.

### Teilnehmer

Das Seminar richtet sich an Elektrofachkräfte, verantwortliche Elektrofachkräfte und befähigte Personen für die Prüfung von elektrischen Anlagen.

### Referenten



**Sebastian Onnenberg**  
Berater und Dozent für  
Elektrosicherheit



**Hendrik Hinz**  
staatlich geprüfter  
Techniker



**Eugen Stremel**  
Elektrotechniker

### Beschreibung

Ortsfeste elektrische Anlagen müssen gemäß DIN VDE 0100-600 und DIN VDE 0105-100 regelmäßig durch geschulte Elektrofachkräfte überprüft werden.

### Nutzen

Das Seminar vermittelt das Wissen für die Erst- und Wiederholungsprüfung ortsfester elektrischer Anlagen gemäß aktueller Normen und Richtlinien. Die Teilnehmer erlernen die richtige Vorbereitung, Durchführung und Dokumentation der Prüfungen.

### Voraussetzungen

Eine Befähigte Person zur Prüfung ortsfester elektrischer Anlagen muss über eine elektrotechnische Berufsausbildung und -erfahrung verfügen.

### Inhalte

- Rechtliche Grundlagen, Normen und Vorschriften
- DIN VDE 0100-600, DIN VDE 0105-100, DIN EN 60204-1
- Verantwortlichkeiten
- Aufgaben der Befähigten Person
- Gefahren, Schutzmaßnahmen und Grundsätze der Unfallverhütung
- Prüfverfahren, Prüftechniken und Durchführung von Prüfungen
- Prüfgeräte, Prüfergebnisse, Messgenauigkeit
- Beurteilung und Auswahl der Prüfgeräte
- Prüfprotokolle und Dokumentation
- Auswertung und Diskussion
- Schriftliche Prüfung

