

Pressemitteilung

15. März 2019

ISH 2019: Anteil internationaler Besucher steigt auf Rekordniveau

Dominique Ewert
 Tel. +49 69 75 75 - 64 63
 dominique.ewert@messefrankfurt.com
 www.messefrankfurt.com
 www.ish.messefrankfurt.com

Die ISH – Weltleitmesse für Wasser, Wärme, Klima – beweist erneut ihre Bedeutung für Besucher und Aussteller des In- und Auslands. Die Erreichung der Klimaziele kann nur durch Vernetzung von Systemen und Gewerken realisiert werden. Der weltweite Branchentreffpunkt lieferte hierzu mit zahlreichen Lösungen frische und zukunftsweisende Impulse.

Vom 11. bis zum 15. März 2019 kamen rund 190.000 Besucher (2017: 198.810*) aus 161 Ländern (2017: 153) auf das Frankfurter Messegelände, um sich über Innovationen und Trends zu informieren. Fünf Tage lang stellten insgesamt 2.532 Aussteller (Inland: 868, Ausland: 1.664) aus 57 Ländern in Frankfurt am Main erstmals ihre Produktneuheiten vor. Gleichzeitig baute die ISH ihre Relevanz durch eine deutlich gesteigerte Internationalität aus: 66 Prozent (2017: 64 Prozent) der Aussteller und fast 48 Prozent (2017: rund 40 Prozent) der Besucher kamen aus dem Ausland.



ISH – Weltleitmesse für Wasser, Wärme, Klima – zeigt 161 Besuchernationen progressive Gebäudetechnik. Quelle: Messe Frankfurt / Pietro Sutera

„Die ISH hat erneut bewiesen, dass sie alle internationalen Branchenplayer vernetzt. Nur gemeinsam können so die politisch gesteckten Klimaschutzziele erreicht werden – natürlich im persönlichen Diskurs hier auf der ISH. Dazu hat auch die Änderung der Tagesfolge auf Montag bis Freitag beigetragen.“, erklärt Wolfgang Marzin, Vorsitzender der Geschäftsführung der Messe Frankfurt.

Messe Frankfurt Exhibition GmbH
 Ludwig-Erhard-Anlage 1
 60327 Frankfurt am Main

Die besucherstärksten Länder waren China, Italien, Niederlande, Frankreich, Schweiz, Großbritannien, Polen, Belgien, Österreich und die Tschechische Republik. Industrie und Handwerk stellten die größten Besuchergruppen. Zudem bestätigen die Kennzahlen der Marktforschung mit 97 Prozent die Zufriedenheit der Besucher mit dem gezeigten Angebot.



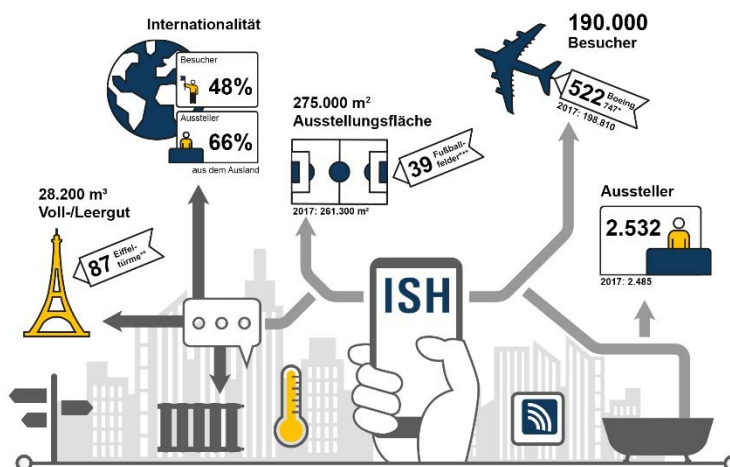
97 Prozent der ISH Besucher sind laut einer repräsentativen Umfrage zufrieden mit ihrem Messeaufenthalt. Quelle: Messe Frankfurt / Petra Welzel

Die Konjunkturaussichten bewerten sowohl Aussteller als auch Besucher positiv. Ausstellerseitig sehen 92 Prozent diese als gut oder befriedigend. Bei den deutschen Ausstellern liegt dieser Wert sogar bei 93 Prozent. Besucherseitig sind es 92 Prozent, bezogen auf deutsche Fachbesucher 94 Prozent.

Intersec Forum: Sicherheit groß im Kommen

Parallel zur ISH endete erfolgreich die vierte Konferenz für vernetzte Sicherheitstechnik am Mittwoch (13. März) nach zwei intensiven Konferenztagen. 320 Fachleute aus dem In- und Ausland aus der Planung, Installation und dem Betrieb vernetzter gebäudetechnischer Anlagen nahmen an der Konferenz teil (2017: 180 Teilnehmer).

Die nächste ISH findet vom 22. – 26.03.2021 in Frankfurt am Main statt.



* Es braucht 522 Boeings 747, um alle unsere ISH-Besucher zu befördern.
 ** 28.200 Kisten transportierte Ware mit einer Höhe von 28,2 km ergeben gestapelt 87 Mal die Höhe des Eiffelturms.
 *** 275.000 m² entsprechen 39 Fußballfeldern (68x105 m).

ISH
 Weltleitmesse für Wasser, Wärme, Klima
 Frankfurt am Main, 11. bis 15. März 2019

Weitere Informationen auf www.ish.messefrankfurt.com

Presseinformationen & Bildmaterial:

www.ish.messefrankfurt.com/presse

Ins Netz gegangen:

www.ish.messefrankfurt.com/facebook

www.ish.messefrankfurt.com/twitter

www.ish.messefrankfurt.com/youtube

www.ish.messefrankfurt.com/linkedin

Hintergrundinformation Messe Frankfurt

Messe Frankfurt ist der weltweit größte Messe-, Kongress- und Eventveranstalter mit eigenem Gelände. Mehr als 2.500* Mitarbeiter an 30 Standorten erwirtschaften einen Jahresumsatz von rund 715* Millionen Euro. Mittels tiefgreifender Vernetzung mit den Branchen und eines internationalen Vertriebsnetzes unterstützt die Unternehmensgruppe effizient die Geschäftsinteressen ihrer Kunden. Ein umfassendes Dienstleistungsangebot – onsite und online – gewährleistet Kunden weltweit eine gleichbleibend hohe Qualität und Flexibilität bei der Planung, Organisation und Durchführung ihrer Veranstaltung. Die Servicepalette reicht dabei von der Geländevermietung über Messebau und Marketingdienstleistungen bis hin zu Personaldienstleistungen und Gastronomie. Hauptsitz des Unternehmens ist Frankfurt am Main. Anteilseigner sind die Stadt Frankfurt mit 60 Prozent und das Land Hessen mit 40 Prozent.

Weitere Informationen: www.messefrankfurt.com

* vorläufige Kennzahlen 2018